

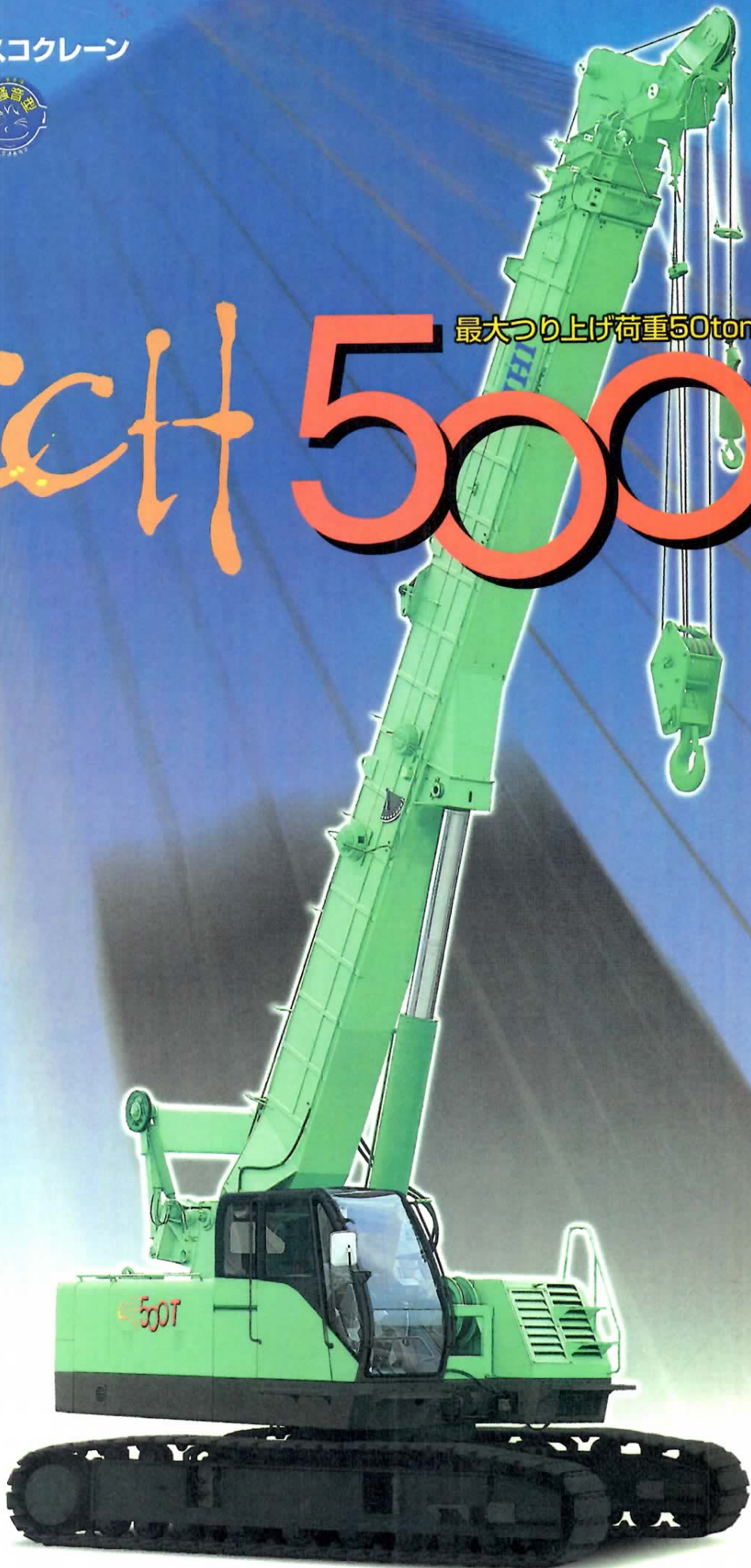
IHI

汎用テレスコクレーン



最大つり上げ荷重50ton

CCH 500T



ノウハウ凝縮、パワー充填。 IHIテレスコクレーンCCH500T。

最長テレスコ、強カウインチ、全方位ワイドビュー。
テレスコクレーンCCH500Tは、現場対応力が違う。

基礎工事現場で作業するクレーンには、パワフルで安定したつり上げ能力はもちろん、立ち上がりの早い稼働、取り回しのよさ、現場内での迅速な機動力が求められています。IHIのテレスコクレーンCCH500Tは、最大つり上げ荷重50ton、クラス最長のロングリーチ34.4m。しかも、ラチスブームクレーンと同等の強カウインチを搭載しています。視界も大きく向上し、機械室の高さを抑えた低重心ボディにより全方位の見通しを実現しました。IHIの先進ノウハウをパワフルに凝縮したCCH500Tが、基礎工事現場に挑みます。

最大ブーム長：**34.4m**

最大吊上荷重：**50t**

ラチスブームクレーンと同等の**強カウインチ**



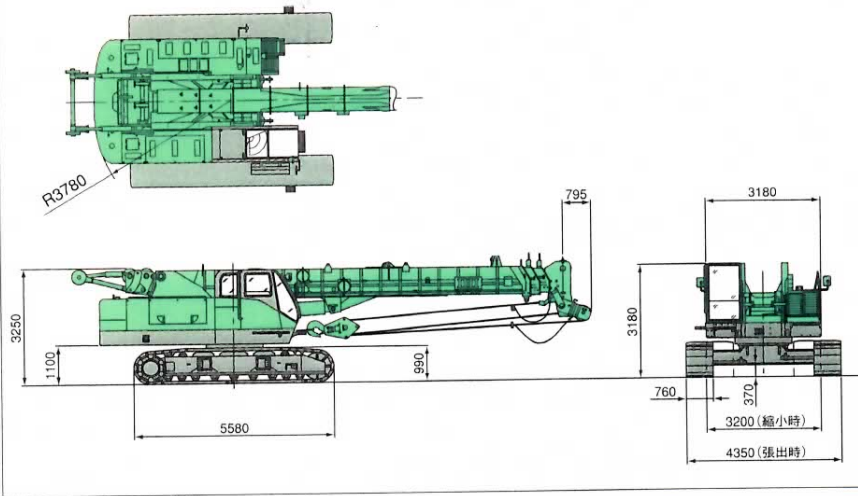
安心確実、CCH500Tの5大特長。

- クラス最長のロングリーチ、ブーム長さ34.4m。
テレスコブームがワイドな作業範囲を実現。
- 現場でのブームの組立・分解に時間とスペースを取りません。
カウンタウェイトの自力脱着装置(オプション)も用意。
- スピーディな機動力と、高い全周安定性を両立。
クローラ走行体の強靱な足回りが、安定した走破性を発揮。
- IHIの油圧システムがブームの伸縮・起伏を独立制御。
複雑な動きの作業でも、スムーズで確実な複合操作を実現。
- バイプロ、オーガなどのアタッチメント操作が可能。
内蔵の油圧源により、さまざまな作業装置を駆動できます。

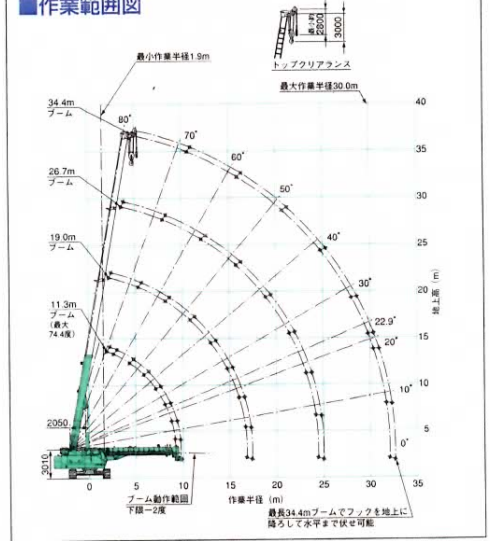


CCH500T

■外形寸法図(mm)



■作業範囲図



■クレーン定格総荷重表(15.7tカウンタウェイト、クローラ張り出し) 単位:tf

主ジブ長(m)	11.3		19.0		26.7		34.4	
作業半径(m)	荷重	主ジブ角	荷重	主ジブ角	荷重	主ジブ角	荷重	主ジブ角
1.9	50.00	74.4						
2.2	50.00	72.5	30.00	79.9				
3.0	50.00	68.4	30.00	77.5				
3.5	50.00	65.5	30.00	75.9	3.55m×22.00	79.9		
4.0	46.40	62.6	30.00	74.3	22.00	79.0		
4.5	42.00	59.5	30.00	72.7	22.00	77.9		
5.0	36.35	56.4	30.00	71.1	22.00	76.7	4.9m×12.00	79.9
5.5	30.85	53.1	30.00	69.5	5.9m×22.00	74.7	12.00	78.9
6.0	26.65	49.6	26.60	67.8	21.70	74.5	12.00	78.1
6.5	23.35	45.9	23.35	66.2	20.35	73.4	12.00	77.2
7.0	20.60	41.9	20.65	64.5	18.95	72.2	12.00	76.3
8.0	15.80	32.4	16.60	61.0	16.15	69.9	8.7m×12.00	73.4
9.0	11.40	17.8	13.75	57.4	13.75	67.6	11.65	72.9
10.0	9.25m×10.30	0.0	11.55	53.6	11.55	65.2	10.45	71.1
12.0			8.50	45.3	8.50	60.3	8.45	67.5
14.0			6.40	35.3	6.40	55.1	6.85	63.8
16.0			4.85	21.3	4.95	49.5	5.55	60.0
18.0			16.95m×4.10	0.0	3.70	43.4	4.55	56.0
20.0					2.70	36.4	3.55	51.7
22.0					1.85	27.9	2.70	47.3
24.0					1.15	14.9	2.00	42.4
26.0					24.65m×0.95	0.0	1.45	37.0
28.0							0.95	30.8
30.0							0.55	22.9

■クレーン定格総荷重表(15.7tカウンタウェイト、クローラ縮小時) 単位:tf

主ジブ長(m)	11.3		19.0		26.7		34.4	
作業半径(m)	荷重	主ジブ角	荷重	主ジブ角	荷重	主ジブ角	荷重	主ジブ角
7.3	12.00	39.2	12.00	63.4	8.4m×10.00	69.0		
8.0	12.00	32.4	12.00	61.0	8.9m×10.00	67.8		
9.0	9.95	17.8	9.85	57.4	9.85	67.6	11.2m×7.00	69.0
10.0	9.25m×9.50	0	8.25	53.6	8.20	65.2	11.6m×7.00	68.2
12.0			5.95	45.3	5.90	60.3	6.65	67.5
14.0			4.30	35.3	4.25	55.1	5.00	63.8
16.0			2.95	21.3	2.90	49.5	3.75	60.0
18.0			16.95m×2.40	0	1.85	43.4	2.75	56.0
20.0					1.05	36.4	1.90	51.7
22.0							1.24	47.2
最小主ジブ角		0		0		15		30.0

クレーン定格荷重表 注意事項

- 上記定格総荷重は水平堅土上における全旋回、転倒荷重の78%以内、前方安定度1.15以上の値です。
- 作業半径とは、旋回中心からフック位置までの水平距離をいいます。
- 実際に吊り上げ得る荷重は、本表の値からフック等の吊具のいっさいの質量を差し引いた値です。
- 50tフック:0.49t 6tフック:0.12t
- 定格総荷重はワイヤロープの掛数により制限されます。

6.0tまで	1条掛	25.0tまで	5条掛	45.0tまで	9条掛
12.0tまで	2条掛	30.0tまで	6条掛	50.0tまで	10条掛
16.5tまで	3条掛	35.0tまで	7条掛		
22.0tまで	4条掛	40.0tまで	8条掛		

- 主ジブ長さにおけるワイヤロープの掛数は下表とします。

主ジブ長さ(m)	11.3	19.0	26.7	34.4	トップシーブ
巻掛本数	10	6	4	4	1

- トップシーブの吊り上げ荷重は主ジブの長さと同じ値とします。但し、最大吊り上げ荷重は6tを超えてはなりません。
- 主、補フックを装備し、補いずれかで作業をする時の実際に吊り上げ得る荷重は、主、補フックの合計質量を差し引いた値です。

■概略仕様

本体性能	
最大つり上げ荷重×作業半径	50.0tf×3.5m
地上最大揚程	33.0m
ブーム長さ	11.3~34.4m(4段)
主補ウィンチ巻上・巻下ロープ速度	100/50m/min*
第3ウィンチ巻上・巻下ロープ速度(オプション)	60m/min*
ブーム起し速度	-2°~80°/60sec
ブーム伸し速度	11.3~34.4m/125sec
旋回速度	2.4min ⁻¹ (2.4rpm)
走行速度	2.0/1.4km/h
登坂能力	40%(22°)

注) *マークの数値は負荷により変化します。
本表の単位は国際単位系によるSI単位表示です。()内は従来の単位表示を併記したものです。

本体構造	
駆動方式	油圧
油圧ポンプ	アキシャルピストンポンプ×3、ギアポンプ×3
全装備質量	55.5t
平均接地圧	71kPa(0.72kgf/cm ²)
エンジン性能	
型式	日野J08C-UD (国土交通省二次排出ガス対策型)
定格出力	174kW/2100min ⁻¹ (236PS/rpm)
燃焼室形式	直接噴射式ディーゼル
油圧動力装置	
油圧PTO	24.5MPa(250kgf/cm ²)×240L/min 15.7MPa(160kgf/cm ²)×460L/min 最大29.4MPa(300kgf/cm ²)まで対応可能

- ご使用される時は取扱説明書をよくお読みのうえ、正しくご使用ください。
- このクレーンを操作するためには、移動式クレーン運転士免許が必要です。また、玉掛け作業を行う人は玉掛け技能講習修了証が必要です。
- 掲載の図は、カタログ用に作図したものであり、実物とは異なる場合があります。
- 掲載の写真は、カタログ用に撮影したものであり、また、実物とは異なる場合があります。本仕様は予告なく変更することがあります。

特約店

IHI 石川島建機株式会社

東京本部 東京都大田区西蒲田8-4-4(岸東海ビル) 〒144-8577 電話(03)5714-8822
 東日本支社 (03) 5714-8833 西日本支社 (086) 805-8895
 北海道支店 (011) 881-3101 中部支店 (052) 853-6811
 東北支店 (022) 288-2100 九州支店 (092) 502-1801
 甲信越営業所 (0263) 26-1822 富山営業所 (076) 432-3200
 静岡営業所 (054) 287-1911

http://www.ih-kenki.co.jp/



IK1282A0603DKB20